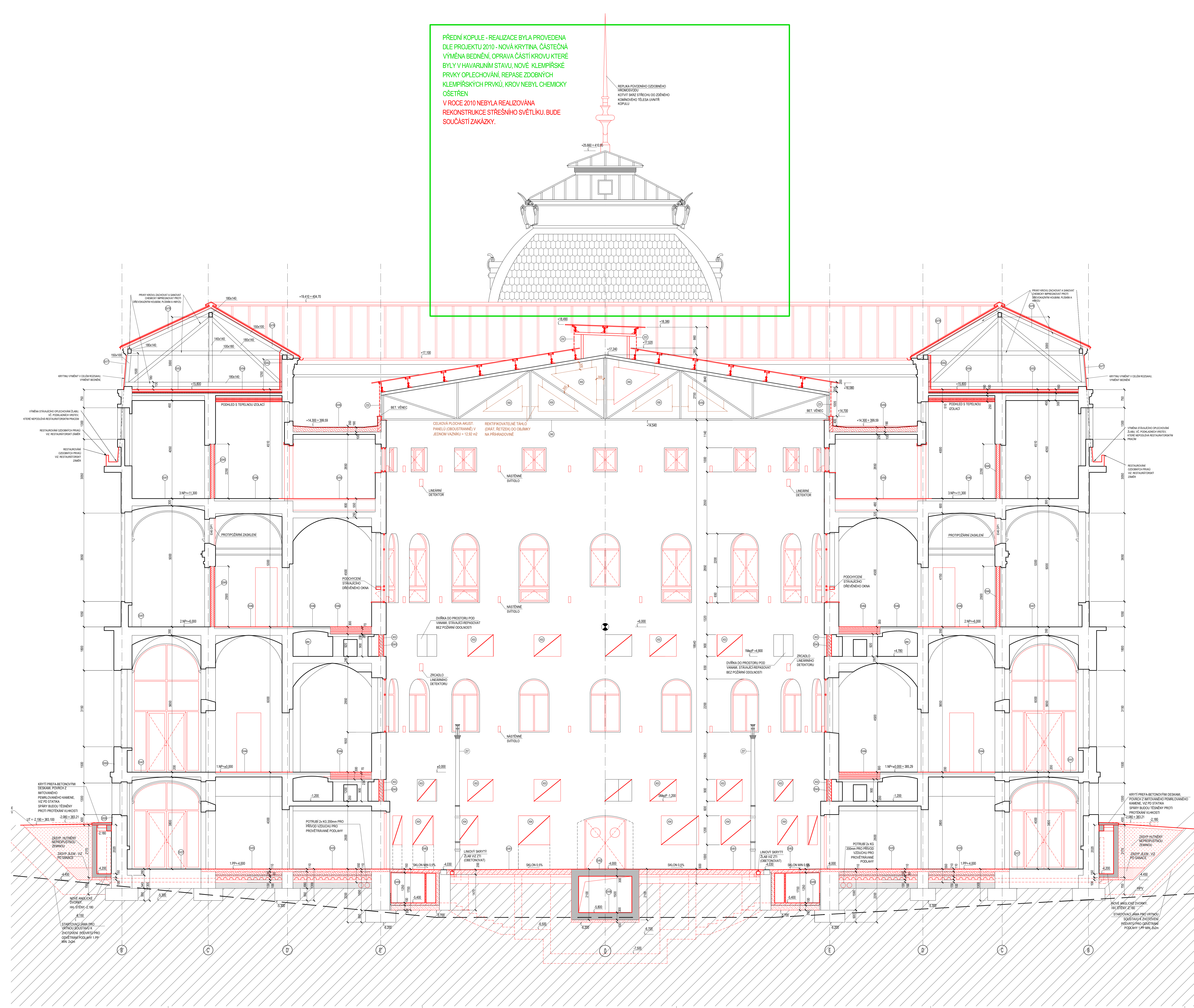


PŘEDNÍ KOPULE - REALIZACE BYLA PROVEDENA DLE PROJEKTU 2010 - NOVÁ KRYTINA, ČÁSTEČNÁ VÝMĚNA BEDNĚNÍ, OPRAVA ČÁSTI KROVU KTERÉ BYLY V HAVARIJNÍM STAVU, NOVÉ KLEMPÍŘSKÉ PRVKY OPLECHOVÁNÍ, REPAZE ZDOBNÝCH KLEMPÍŘSKÝCH PRVKŮ, KROV NEBYL CHEMICKY OŠETŘEN
V ROCE 2010 NEBYLA REALIZOVÁNA REKONSTRUKCE STŘEŠNÍHO SVĚTLÍKU. BUDE SOUČÁSTÍ ZAKÁZKY.



- LEGENDA MATERIÁLŮ:
- STÁVAJÍCÍ KONSTRUKCE
 - PŮVODNÍ DŘEVĚNÉ KAZETOVÉ OBKLADY V HISTORICKÝCH PROSTORECH - REST. ZPRACOVÁNÍ
 - NOVÉ DŘEVĚNÉ KAZETOVÉ OBKLADY V HISTORICKÝCH PROSTORECH - DOPLNĚNÍ FORMOU REPLIKY PŮVODNÍCH
 - ZACHOVÁNÍ STÁVAJÍCÍHO OBKLADU NA STĚNÁCH, PŘESNÉ OPATŘENÍ BUDE UPRAVENO DLE KONKRETNÍ MÍSTNOSTI
 - MONOLITICKÝ ŽELEZOBETON - VIZ PD STATIKA
 - ŽELEZOBETON - VYZTUŽENÉ DOBETONÁVKY
 - BETON - DOBETONÁVKY, PODKLADNÍ BETONY
 - BETONOVÉ ZTRACENÉ BEDNĚNÍ II. 150.200mm
 - VÝPLN BETONEM - VIZ PD STATIKA
 - ZDÍVO - CHLÝ PLNĚ, ZDĚNÉ NA MALTU MVCS
 - DUTINOVÉ KERAMICKÉ ZDÍVO TYPU THERM NA SYSTÉMOVOU ZDÍCI MALTY, TL. PRŮKOVĚK 80, 115, 140mm U DOZDÍVEK DLE TL. STĚNY
 - AKUSTICKÉ DUTINOVÉ KERAMICKÉ ZDÍVO TYPU THERM NA SYSTÉMOVOU ZDÍCI MALTY, TL. 240mm
 - SDK PRŮKY S OPLÁŠTĚNÍM 2x12,5mm DESKOU PRO SUCHÝ PROVOZ (BÍLÁ), VLOŽENÁ MIN. IZOLACE DLE DOPORUČ. VÝROBCE
 - SDK PRŮKY S OPLÁŠTĚNÍM 2x12,5mm DESKOU PRO VLHKÝ PROVOZ (ZELENÁ), VLOŽENÁ MIN. IZOLACE DLE DOPORUČ. VÝROBCE
 - SDK PRŮKY S OPLÁŠTĚNÍM DESKAMI S POŽÁRNÍ ODOLNOSTÍ DLE POŽADAVKŮ KONSTRUKCE - VIZ PŘR, VLOŽENÁ MIN. IZOLACE DLE DOPORUČ. VÝROBCE
 - PO VRSTVÁCH HUTNĚNÉ ŽASYPY VYKOPANOU ZEMINOU
 - ŽASYP JÍLEM
 - STÁVAJÍCÍ ROSTLÝ TERÉN
 - ŽASYP STÁVAJÍCÍCH KANÁLŮ
 - PONECHÁVÁNÁ ČÁST PODLAHOVÉHO SOUVRSTVÍ - PROLEVÁNÁ SUT CEMENTEM
 - TEPELNÁ IZOLACE ZATÍŽENÁ
 - NÁSPY Z LEHCENÉHO KAMENIVA
 - TEPELNÁ IZOLACE VOLNĚ LOŽENÁ

- HAŠICÍ PŘÍSTROJ - VIZ PD PŘRS
- PROSTUPY STĚN
- PROSTUPY STROPŮM DOLŮ
- PROSTUPY STROPŮM NAHORU
- 2x ZÁMEČNICKÉ VÝROBKY
- 1x TRuhlářské VÝROBKY
- 1x OSTATNÍ VÝROBKY
- 1x PŘEKLADY
- 1x KLEMPÍŘSKÉ VÝROBKY
- 1x SKLADBY KONSTRUKČÍ
- 1x OKNA
- 1x DVEŘE
- 1x PROSKLENÉ STĚNY

POZNÁMKY:

1. OPLÁŠTĚNÍ ODLÝTVÝCH POPRUKŮ KONSTRUKCE (SLOUPY, PRŮKLADY, PŘEKLADY) - OTEVŘENÉ PROFILY V JEB APO. - DOZDÍVČNÝM ZDĚM, ZAKRANTOVAT NÁROVNÝM FUTURM, OTVĚTY JAKOVÝMI OPAKOVANÝMI A PÁSKOVANÝMI LAMPEMI VÝMĚNĚ POŽADAVKŮ NA POŽÁRNÍ ODOLNOST (VIZ PŘR, NABÍRAKAT POJANÍ OTVORŮ DLE PŘEDLOHY DOK. 100/100)

2. PŘI PROVÁZENÍ DRÁŽEK A PROSTUPŮ PRO ROZVODY ZTL, EL, VZT - BOURAT JEN V NEJBLÍŽEJŠÍM ALTERNATIVNÍM ROZDĚLÍ, PŘEDVĚŠENÍ JE LUTNE NEZAJANOVAT DO KONSTRUKCE SE ZACHOVÁNÍM OKRAJŮ, ZANÍMAT DO KONKRETNÍHO ROZPOČETU, ROZP. MÍSTNOSTI.

3. STÁVAJÍCÍ OTVORY DO SPOKOCH, KOMNÍ A INSTALAČNÍCH PROSTORŮ VÝMĚNĚ NEVÝMĚNITELNĚ ZADAT - Z PRŮKOVŮ OVOVÝ, MĚŠKY OČADIT NA PŮVODNÍ MÍSTO A V KUTCH 3010 - 3010 SE UPOVĚŘENÁ PŘEDSTAVOU ČÁSTI KONSTRUKCE REALIZACE OPRAVY STŘECH A STŘEŠNÍ KOPULE VÝŠNĚ SANACE STÁVAJÍCÍCH KROVŮ NA KOPULE A VÝŠNĚ RESTAUROVÁNÍ ZDE MĚŠKY OČADIT HISTORICKÝCH UMĚLECKÝCH A UMĚLECKÝCH BĚŽNÝCH PRŮKŮ.

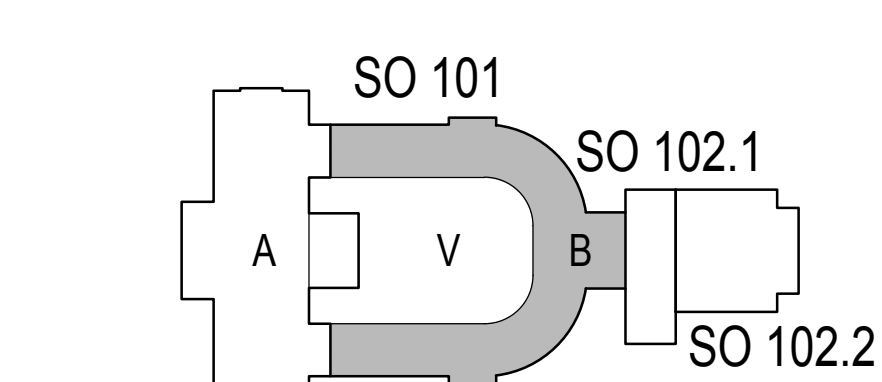
REALIZACE JE ZAJEDNÁŠENÁ DLE PROJEKTU 2010 - NOVÁ KRYTINA, ČÁSTEČNÁ VÝMĚNA BEDNĚNÍ, OPRAVA ČÁSTI KROVU KTERÉ BYLY V HAVARIJNÍM STAVU, NOVÉ KLEMPÍŘSKÉ PRVKY OPLECHOVÁNÍ, REPAZE ZDOBNÝCH KLEMPÍŘSKÝCH PRVKŮ, KROV NEBYL CHEMICKY OŠETŘEN.

1. OPLÁŠTĚNÍ ODLÝTVÝCH POPRUKŮ KONSTRUKCE (SLOUPY, PRŮKLADY, PŘEKLADY) - OTEVŘENÉ PROFILY V JEB APO. - DOZDÍVČNÝM ZDĚM, ZAKRANTOVAT NÁROVNÝM FUTURM, OTVĚTY JAKOVÝMI OPAKOVANÝMI A PÁSKOVANÝMI LAMPEMI VÝMĚNĚ POŽADAVKŮ NA POŽÁRNÍ ODOLNOST (VIZ PŘR, NABÍRAKAT POJANÍ OTVORŮ DLE PŘEDLOHY DOK. 100/100)

2. PŘI PROVÁZENÍ DRÁŽEK A PROSTUPŮ PRO ROZVODY ZTL, EL, VZT - BOURAT JEN V NEJBLÍŽEJŠÍM ALTERNATIVNÍM ROZDĚLÍ, PŘEDVĚŠENÍ JE LUTNE NEZAJANOVAT DO KONSTRUKCE SE ZACHOVÁNÍM OKRAJŮ, ZANÍMAT DO KONKRETNÍHO ROZPOČETU, ROZP. MÍSTNOSTI.

3. STÁVAJÍCÍ OTVORY DO SPOKOCH, KOMNÍ A INSTALAČNÍCH PROSTORŮ VÝMĚNĚ NEVÝMĚNITELNĚ ZADAT - Z PRŮKOVŮ OVOVÝ, MĚŠKY OČADIT NA PŮVODNÍ MÍSTO A V KUTCH 3010 - 3010 SE UPOVĚŘENÁ PŘEDSTAVOU ČÁSTI KONSTRUKCE REALIZACE OPRAVY STŘECH A STŘEŠNÍ KOPULE VÝŠNĚ SANACE STÁVAJÍCÍCH KROVŮ NA KOPULE A VÝŠNĚ RESTAUROVÁNÍ ZDE MĚŠKY OČADIT HISTORICKÝCH UMĚLECKÝCH A UMĚLECKÝCH BĚŽNÝCH PRŮKŮ.

REALIZACE JE ZAJEDNÁŠENÁ DLE PROJEKTU 2010 - NOVÁ KRYTINA, ČÁSTEČNÁ VÝMĚNA BEDNĚNÍ, OPRAVA ČÁSTI KROVU KTERÉ BYLY V HAVARIJNÍM STAVU, NOVÉ KLEMPÍŘSKÉ PRVKY OPLECHOVÁNÍ, REPAZE ZDOBNÝCH KLEMPÍŘSKÝCH PRVKŮ, KROV NEBYL CHEMICKY OŠETŘEN.



REVIZE	POPS ZMĚNY:	DATUM	VYPRACOVAL:
X	X	X	X
X	X	X	X
X	X	X	X

VÝŠKOVÝ SYSTÉM BpV ±0,000 ± 385,29 m n. m.

AKCE:	KARLOVY VARY - REVITALIZACE OBJEKTU CÍSAŘSKÝCH LAZNÍ	STUPEŇ PD: DPS - DOKUMENTACE PRO PROVEDENÍ STAVBY	SO 101 - HISTORICKÁ BUDOVA
INVESTOR A OBJEDNATEL:	Zakazatel: 0008 390 2 Karlovy Vary - Doprava Město Karlovy Vary, 370 01 Karlovy Vary početny par. 6, 902, 903, 904, 905 Karlovy Vary	ZAKAZOVÉ ČÍSLO: 30080111.4	AUTORIZACE: 12/2018
GENERALNÍ PROJEKTANT:	INTAR s.r.o. Benešova 174/1, 302 01 Karlovy Vary IČ: 442 842 411 www.intar.cz, vinfo@intar.cz	FORMÁT: 18 x A4	KOPCE:
VEDOUČÍ PROJEKTU:	JAROSLAV KLUPP, jarup@intar.cz	MĚŘÍTKO: 1:50	PŘÍLOHA:
Hlavní inženýr projektu:	ING. MARTIN STRNAD, matmas@intar.cz	NÁVRH - ŘEZ B-B ČÁST B	
ZAKTOVATEL ČÁSTI:	ING. MARTIN STRNAD, matmas@intar.cz		
DOPROVĚDČÍ PROJEKTANT:	ING. MARTIN STRNAD, ING. RUDOLF JIRAN, ING. ARCH. PAVEL ŠLEHAR	EVROPSKÉ ČÍSLO: 30080111.4-SO 101.0.1.1.a	ČÍSLO VÝKRESU: 151 B
VYPRACOVAL:	ING. MARTIN STRNAD, ING. RUDOLF JIRAN, ING. ARCH. PAVEL ŠLEHAR		REVIZE: